

持込できないごみの例

ごみの種類：「飲料用空き缶」

正しい分別方法：「資源ごみ」



ごみの種類：「陶器」

正しい分別方法：「埋立ごみ」



ごみの種類：「CD」

正しい分別方法：「破碎ごみ」



ごみの種類：「電子体温計」

正しい分別方法：「破碎ごみ」



ごみの種類：「金具のついた靴」

正しい分別方法：「破碎ごみ」



ごみの種類：「ファイル金具」

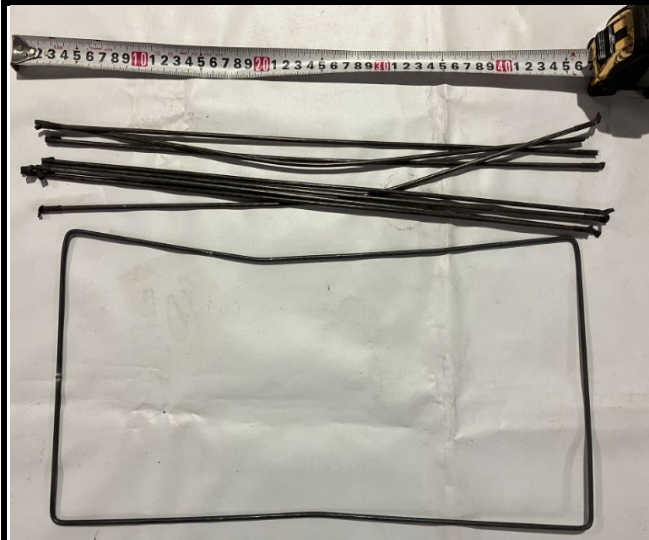
正しい分別方法：「破碎ごみ」



持込できないごみの例

ごみの種類：「金属」

正しい分別方法：「破碎ごみ」



ごみの種類：「眼鏡」

正しい分別方法：「破碎ごみ」



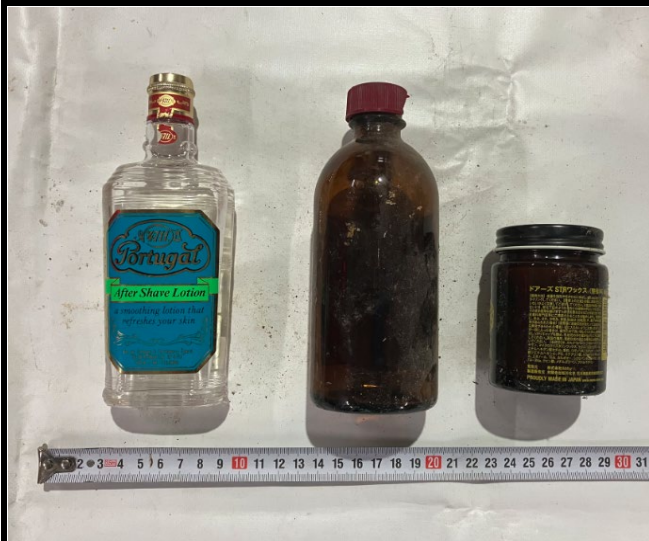
ごみの種類：「鍋」

正しい分別方法：「破碎ごみ」



ごみの種類：「瓶」

正しい分別方法：「埋立ごみ」



ごみの種類：「座椅子」

正しい分別方法：金属部分は「破碎ごみ」



ごみの種類：「カーペットコントローラー」

正しい分別方法：「破碎ごみ」

